

D Ersatzteilliste	Druckspritze	462	Inhaltsverzeichnis	Seite
			Grundgerät	2
			Spritzrohr	3
			Ersatzteile	4
			Bestell-Richtlinien	4
GB Spare parts list		462	Table of contents	Page
			Basic Unit	2
			Spray wand	3
			Spare Parts	4
			Directions for Ordering	4
F Liste de pièces de rechange		462	Table des matières	Page
			Appareil de Base	2
			Tube de pulvérisation	3
			Pièces de rechange	4
			Directives pour les commandes	4
E Lista de piezas de recambio		462	Indice	Página
			Unidad	2
			Tubo	3
			Piezas de recambio	4
			Directivas de pedino	4

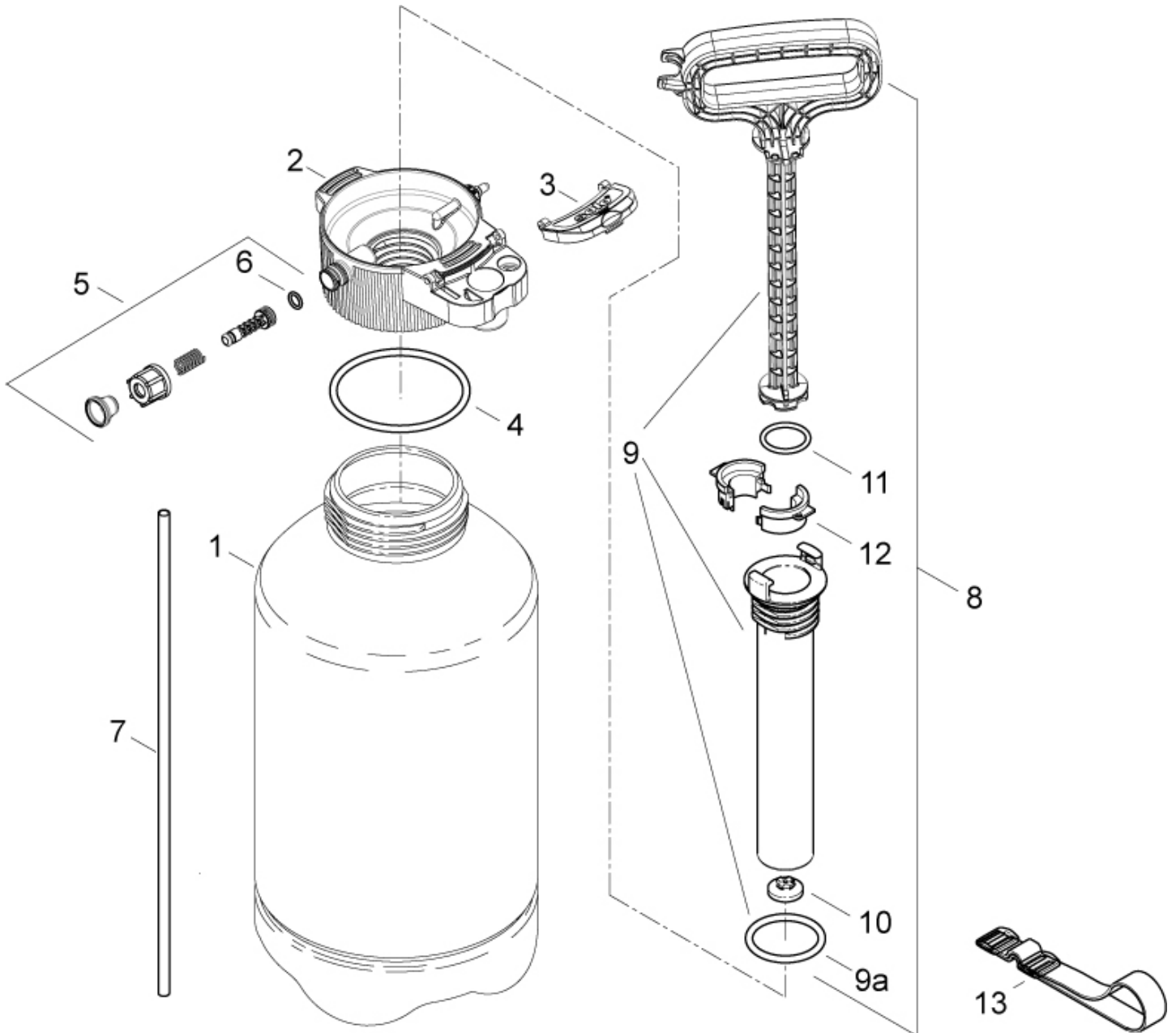


Bild-Nr. Pos.-No. Pos.-No. Pos.-No.	Bestell-Nr. Order-No. No. de Cde Ref.-Nr.	Menge Quantity Nombres Cantidad	Grundgerät	Basic Unit	Appareil de Base	Unidad
1	12800	1	Behälter 7 L	Tank	Reservoir	Deposito
2	12970	1	Funktionsteil	Function part	Pièce de fonction	Pieza funcion
3	12973	1	Funktionsteil Deckel	Cover	Couvercle	Tapa
4	10634	1	O-Ring 85x7 mm	O-ring	Joint torique	Anillo
5	13483	1	Überdruckventil VS enth. (-> 5, 6)	Pressure relief valve incl. (-> 5, 6)	Soupape de surpression y inclus: (-> 5, 6)	Valvula de sobrepresion incl. (-> 5, 6)
6	10722	1	O-Ring 8,6 x 2,4 mm <-)	O-ring <-)	Joint torique <-)	Anillo <-)
7	10770	1	Rohr 8x1x420 mm	Tube	Tube	Tubo
8	13473	1	Pumpe enth. enth. (-> 8 - 12)	Pump incl. (-> 8 - 12)	Pompe y inclus: (-> 8 - 12)	Bomba incl. (-> 8 - 12)
9	13581	1	Pumpenzylinder und Kolben	Pump cylinder/piston	Cylindre de pompe/piston	Cilindro de bomba/piston
9a	10697	1	O-Ring 49x4 mm	O-ring	Joint torique	Anillo
10	11502	1	Ventil	Valve	Clapet	Valvula
11	10639	1	O-RING 29x3,5 mm	O-ring	Joint torique	Anillo
12	12961	1	Bajonettring <-)	Ring <-)	Bague <-)	Anillo <-)
13	11509	1	Tragegurt	Carrying strap	Bretelle	Cinturon portador

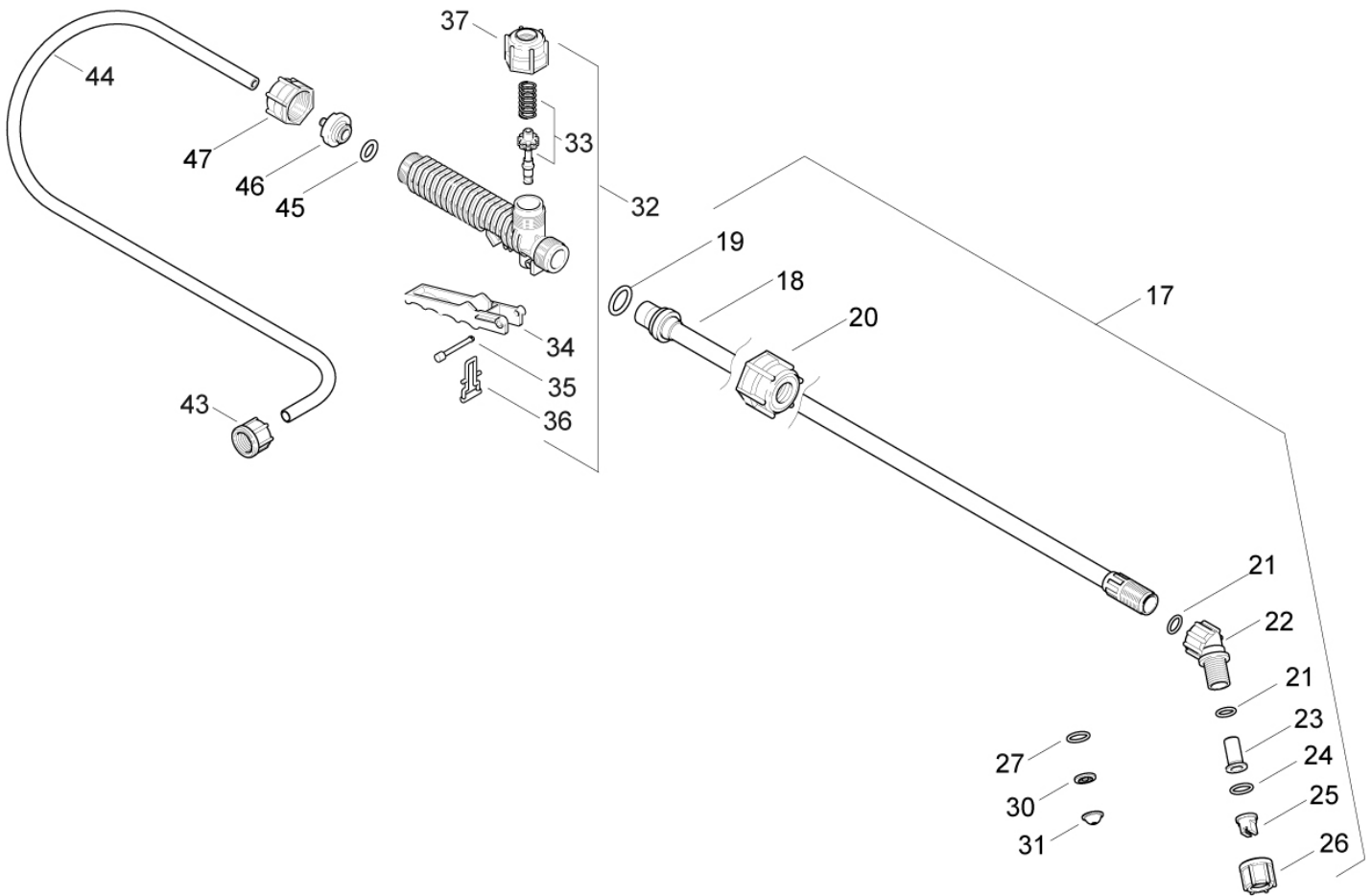


Bild-Nr. Pos.-No. Pos.-No.	Bestell-Nr. Order-No. No. de Cde Ref.-Nr.	Menge Quantity Nombres Cantidad	Spritzrohr	Spray wand	Tube de pulvérisation	Tubo
17	49439	1	Spritzrohr mit Düse enth. (-> 17-26)	Spray tube w. nozzle incl. (-> 17-26)	Tube de pulv. avec buse y inclus (-> 17-26)	Tubo y tobera incl. (-> 17-26)
18	13545	1	Spritzrohr	Spray tube	Tube de pulvérisation	Tubo
19	10672	1	O-Ring 16x3 mm	O-ring	Joint torique	Anillo
20	13100	1	Überwurfmutter R 3/4"	Screw cap	Ecrou de raccord	Tuerca
21	10630	2	O-Ring 10x2 mm	O-ring	Joint torique	Anillo
22	13174	1	Winkelstück R 3/8"	Elbow	Coude	Codo
23	13224	1	Filtereinsatz	Filter insert	Élément filtre	Filtro
24	10626	1	O-Ring 12x2 mm	O-ring	Joint torique	Anillo
25	13049	1	Düse Flachstrahl	Flat spray nozzle	Gicleur à jet plat	Tobera de chorro ancho
26	13002	1	Überwurfmutter R 3/8" (-)	Screw cap (-)	Ecrou de raccord (-)	Tuerca (-)
27	10626	1	O-Ring 12x2 mm	O-ring	Joint torique	Anillo
30	13202	1	Drallkörper	Swirl plate	Pièce giratoire	Pieza de rayado
31	13203	1	Düse	Nozzle	Gicleur	Tobera
32	13457	1	Handventil enth. (-> 32-37)	Shut-off valve incl. (-> 32-37)	Robinet d'arrêt y inclus (-> 32-37)	Empunadura incl (-> 32-37)
33	11631	1	Reparaturset Handventil	Repair kit	Jeu de réparation	Juego rep.
34	13095	1	Handhebel	Lever	Levier	Palanca
35	13073	1	Bolzen 4,8x26,5 mm	Bolt	Goujon	Perno
36	13085	1	Haltebügel	Support bracket	Crochet	Estribo
37	13098	1	Überwurfmutter R 3/4" (-)	Screw cap (-)	Ecrou de raccord (-)	Tuerca (-)
43	13191	1	Überwurfmutter R 3/8"	Screw cap	Ecrou de raccord	Tuerca
44	10735	1,40 m	Schlauch	Hose	Tuyau	Tubo
45	10679	1	O-Ring 10x3 mm	O-ring	Joint torique	Anillo
46	13151	1	Klemmstück	Clamp	Pièce de serrage	Abrazadera
47	13249	1	Überwurfmutter R 3/4"	Screw cap	Ecrou de raccord	Tuerca

Bestell-Nr. Order-No. No. de Cde Ref.-Nr.	Menge Quantity Nombres Cantidad	Seite Page Page Pagina
10626	1	3
10626	1	3
10630	2	3
10634	1	2
10639	1	2
10672	1	3
10679	1	3
10697	1	2
10722	1	2
10735	1,40 m	3
10770	1	2
11502	1	2
11509	1	2

Bestell-Nr. Order-No. No. de Cde Ref.-Nr.	Menge Quantity Nombres Cantidad	Seite Page Page Pagina
11631	1	3
12800	1	2
12961	1	2
12970	1	2
12973	1	2
13002	1	3
13049	1	3
13073	1	3
13085	1	3
13095	1	3
13098	1	3
13100	1	3
13151	1	3

Bestell-Nr. Order-No. No. de Cde Ref.-Nr.	Menge Quantity Nombres Cantidad	Seite Page Page Pagina
13174	1	3
13191	1	3
13202	1	3
13203	1	3
13224	1	3
13249	1	3
13457	1	3
13473	1	2
13483	1	2
13545	1	3
13581	1	2
49439	1	3

D

Allgemeine Richtlinien für die Bestellung von Original SOLO Ersatzteilen:

Voraussetzung für eine reibungslose Erledigung sind folgende Angaben:

1. Ersatzteil-Bestellnummer
2. Gewünschte Anzahl
3. Typenbezeichnung des Geräts

Diese Ersatzteilliste ist für die Lieferung und Ausstattung von SOLO Erzeugnissen unverbindlich.

Im Interesse der technischen Weiterentwicklung bleiben Konstruktionsänderungen vorbehalten.

GB

General Directions for Ordering Original SOLO Spare Parts:

For correct and diligent processing of your order, please give the following information:

1. Spare Part number
2. Quantity
3. Model and serial number
4. Shipping instructions

Delivery is made in accordance with our general sales and delivery conditions. This spare parts list is non-committal for us with regard to delivery and layout of SOLO products. In favour of technical improvements, design modifications are subject to change without notice.

F

Directives générales pour les commandes de pièces de rechange d'origine SOLO:

Il est indispensable de préciser dans toutes les commandes de pièces:

1. le numéro de référence de la pièce
2. la quantité
3. le type de la machine
4. le mode d'expédition

Les livraisons sont effectuées dans le cadre de nos conditions générales de vente.

Toutes modifications réservées.

E

Directivas Generales de pedido de la firma SOLO:

Por adelantado de un arreglo sin dificultades necesitamos siguientes indicaciones:

1. Número de repuesto
2. Numero de cantidad
3. Modelo y número de serial
4. Instrucción de Envío

Esta lista de repuestos no es obligatoria para los envíos y/o forma de equipo de los productos SOLO.

En el interés del constante desarrollo debemos reservarnos el derecho de cambios.